



ECUCRAFT



EcuCraft

Autor: Galo Malo



UTPL
UNIVERSIDAD TÉCNICA PARTICULAR DE LOJA



Justificación (Por que realizo):

Materia de Estudios Sociales-
Historia

Se prioriza memorizar datos



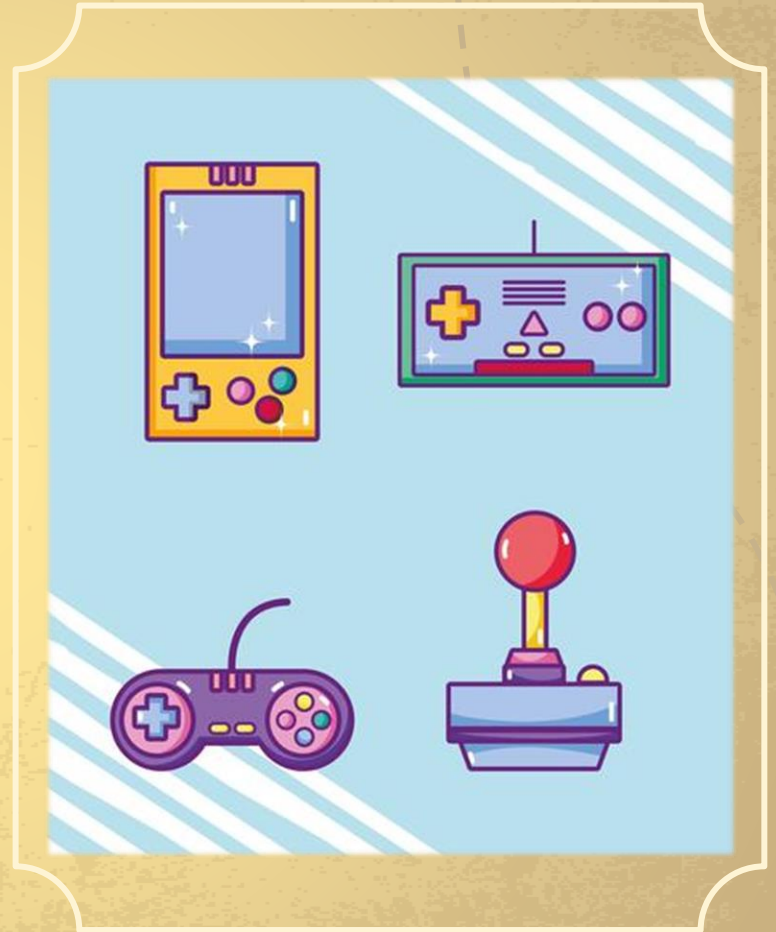
Estudiantes desmotivados y
Docentes Frustrados



Se desarrolla mínimamente las destrezas .

Los video juegos forman una parte esencial en la vida de los mismos.

MINECRAFT



¿Por que utilizar minecraft?



Accesibilidad

Corre perfectamente en un smartphone o en una PC Windows o MAC



Modos de Juego

La intencionalidad del juego y los modos convierten a este juego en un herramienta muy versátil en la educación



Comunicación

Con el interfaz que presenta la plataforma, facilita la comunicación y el trabajo colaborativo

Objetivos

Desarrollar un pensamiento crítico sobre las acciones realizadas por los presidentes del Ecuador a través de Minecraft



- Determinar el problema a través de una observación participante

- Indagar referentes teóricos que faciliten estrategias para contrarrestar la problemática determinada.



- Diseñar una metodología de abordaje que responda las necesidades identificadas.

Enfoque Educomunicativo

El enfoque Educomunicativo esta enfocado en la educación con los medios, pues estos ayudaran a consolidar el conocimiento impartido en el aula de clase.



Como se logrará el proyecto



Anticipación

Se comenzará con una lluvia de idea en la cual el estudiante aporte con una percepción que tenga acerca del tema a tratar



Construcción

Se caracterizará el periodo de mandato cumplido por cada presidente a lo largo de la historia.



Consolidación

Se abre la aplicación y en el **modo creativo** se comienzan a construir las obras que accionaron los presidentes analizados en clase



Mientras se construye, el docente realiza una retroalimentación para refrescar la memoria de los estudiantes

Finalmente a manera de un diálogo de saberes se analiza si fue bueno o malo el accionar con base a lo construido



El ferrocarril



El ferrocarril minecraft



Análisis de la obra